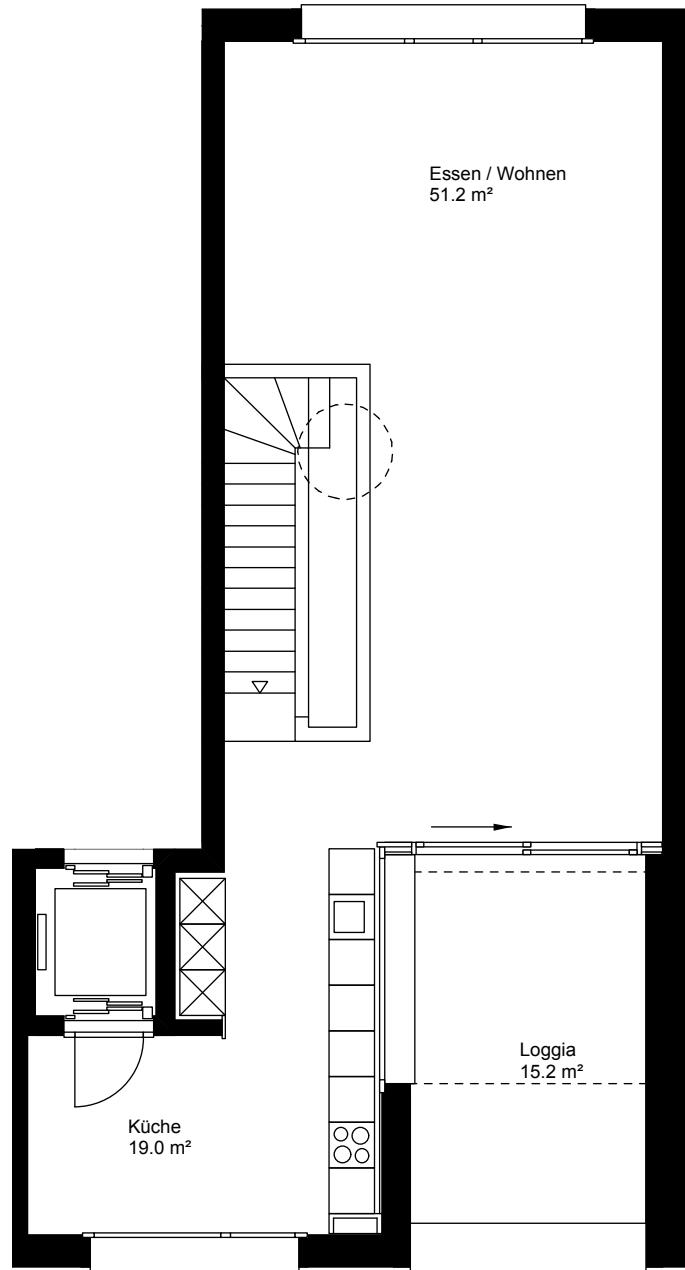


1. Obergeschoss



2. Obergeschoss

zusätzliches  
Fenster  
bei E.1/2.08

offene Loggia  
bei E.1/2.08

Nettowohnfläche

**140.5 m<sup>2</sup>**

Loggia

**15.2 m<sup>2</sup>**

1.OG Wohnung E.1.06

1.OG Wohnung E.1.08

Masstab 1:100

